



MAÎTRE D'OUVRAGE :

**SNC SUD CHAPELLE**

19 Bd de Beaumont  
CS 71202  
35012 RENNES CEDEX

Ville de La Chapelle des Fougeretz (35)

*Lotissement*  
**Viennais**

**PERMIS D'AMENAGER**

PA-8-2-6 Ambiances paysagères et environnementales

Echelle : 1/500

Indice	Modification(s)	Date	Etabli par	Validé par
A	Etablissement du document	MAI.2019	CP	
B	Modification	JUIL.2019	CP	
C	Modification			

ARCHITECTE - URBANISTE :

PAYSAGISTE :



**SELARL AGENCE CLENET BROSSET BNR**  
14 H, rue du Patis Tatelin  
CS 70830  
35708 RENNES  
Tél : 02 99 22 20 30



**OUEST 'AM**  
1, rue des Cormiers  
BP 95101  
35651 LE RHEU CEDEX  
Tél : 02 99 14 55 70

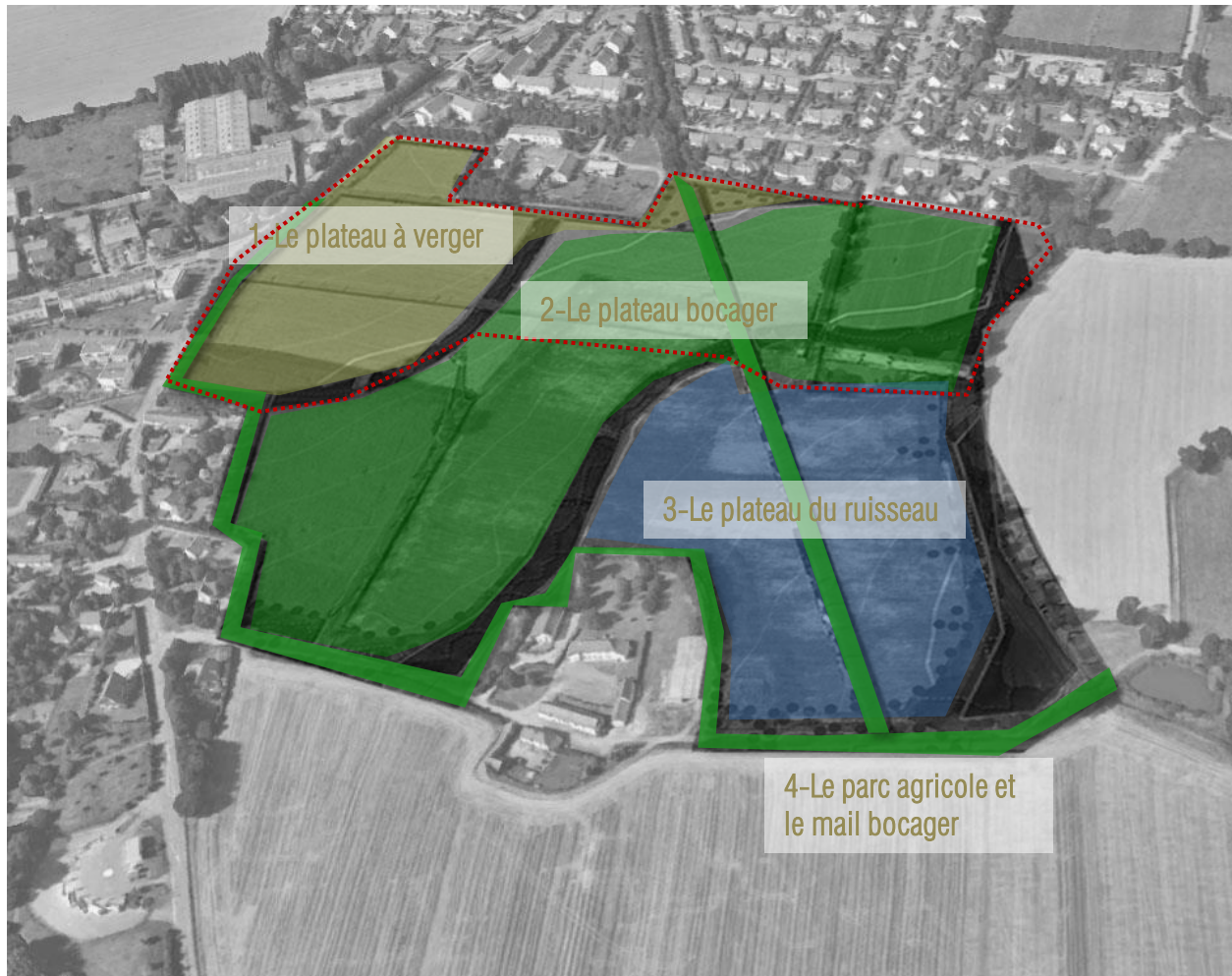
BET VRD :



**OUEST 'AM**  
1, rue des Cormiers  
BP 95101  
35651 LE RHEU CEDEX  
Tél : 02 99 14 55 70



# • Notice Technique Paysagère Viennais 1



1



2



3



4

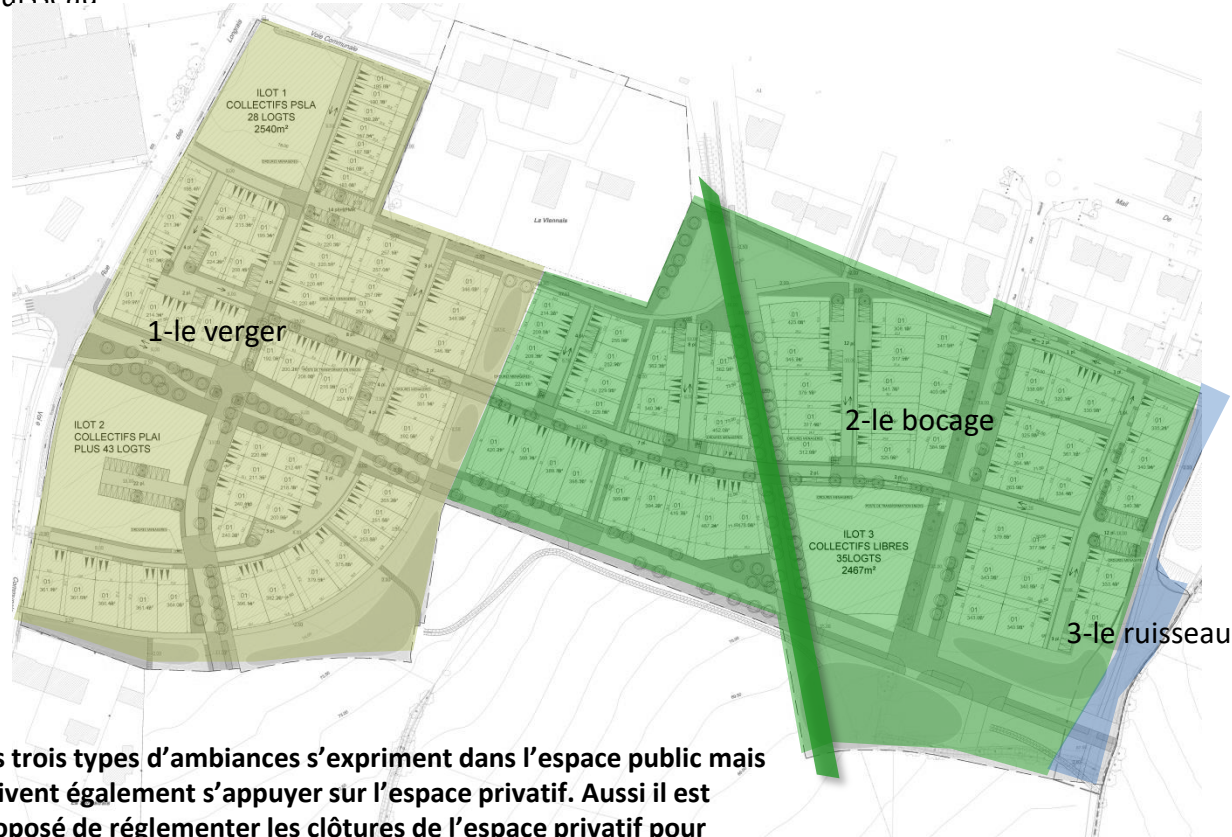
- Détail des différentes ambiances paysagères dans lequel s'inscrit



# Notice Technique Paysagère Viennais 1

## Trois types d'ambiances paysagères sur la Viennais 1:

- 1-le verger
- 2-le bocage
- 3-le ruisseau



1-le verger



2-le bocage



3-le ruisseau



Les trois types d'ambiances s'expriment dans l'espace public mais doivent également s'appuyer sur l'espace privatif. Aussi il est proposé de réglementer les clôtures de l'espace privatif pour affirmer les ambiances paysagères de l'espace public, non seulement en imposant des clôtures végétales dont le type d'essences est imposée mais aussi les modalités d'implantation.

# Plantations

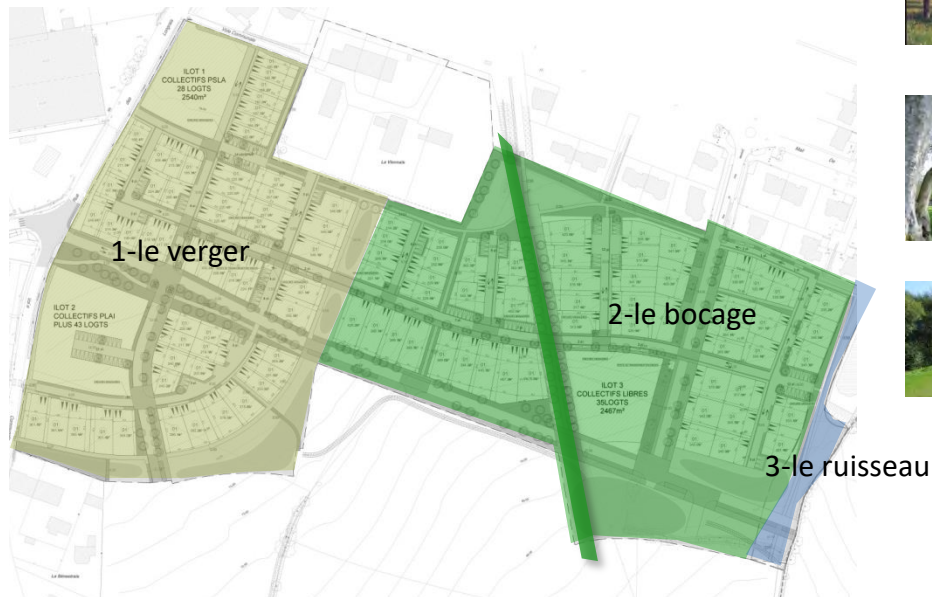
## Généralités :

Les talus bâchés sont interdits.

L'usage de bâche plastique sont proscrites pour des raisons de meilleure reprise des plantations à terme. Les bâches en matière naturelle à dégradation rapide (1-2 ans) seront autorisées à condition d'être remplacées par un paillage après leur dégradation. Les bandes plantées du domaine privé seront plantées et entretenues par les acquéreurs. Un arbuste persistant doit jouxter le coffret technique.

Chaque parcelle doit prévoir la plantation d'un arbre. Celui-ci sera de petite taille (fruitier,...) ou de moyenne grandeur en fonction de son orientation et de la taille du lot.

## Une palette végétale par ambiance paysagère :



1-le verger



2-le bocage



3-le ruisseau





# Végétaux

## Trois types de palettes végétales sur la Viennais 1:

1-le verger ( Haies fruitifères)

2-le bocage

3-le ruisseau



*Carpinus betulus*



*Hippophae rhamnoides*



*Malus domestica*



*Diospyros kaki*



*Lonicera caerulea*



*Pyrus calleryana*

# Végétaux

## Trois types de palettes végétales sur la Viennais 1:

1-le verger

2-le bocage

3-le ruisseau

Liste de végétaux recommandés

### Le plateau à verger

Nom vernaculaire	Nom scientifique	Hauteur	Feuillage	Utilisation	Inconvéniant
Pommier locaux	<i>Malus domestica</i>	4-6m	C	Ecran boisé	
Kaki	<i>Diospyros kaki</i>	6-10m	C	Ecran boisé	
Poirier	<i>Pyrus communis</i>	10-15m	C	Ecran boisé	
Cognassier	<i>Cydonia oblonga</i>	4-6m	C	Haie	
Cerisier	<i>Prunus cerasus</i>	10m	C	Ecran boisé	
Argousier	<i>Hippophae rhamnoides</i>	5m	C	Haie	A tailler
Cornouiller mâle	<i>Cornus mas</i>	5m	C	Haie	
Aronie à fruits noirs	<i>Aronia melanocarpa</i>	1-3m	C	Haie	Toxique
Charme	<i>Carpinus betulus</i>	1-20m	SP	Ecran boisé	A tailler
Ajonc	<i>Ulex europaeus</i>	1-2 m	P	Haie	Piquant
Troène	<i>Ligustrum vulgare</i>	1-2 m	P	Haie	Toxique
Cassissier	<i>Ribes nigrum</i>	1,5m	C	Haie	
Néflier	<i>Mespilus germanica</i>	2-5m	C	Ecran boisé	
Chevrefeuille comestible	<i>Lonicera caerulea</i>	2m	C	Haie	
Groseiller à grappes	<i>Ribes rubrum</i>	1,5m	C	Haie	Piquant
Kiwier	<i>Actinidia chinensis</i>	10m	C	Grimpante	Piquant
Kiwi de sibérie	<i>Actinidia arguta</i>	10m	C	Grimpante	Piquant
Sambucus nigra	<i>Vaccinium myrtillus</i>	2-5m	C	Ecran boisé	



# Végétaux

## Trois types de palettes végétales sur la Viennais 1:

1-le verger

2-le bocage (Haies bocagères)

3-le ruisseau



*Sambucus nigra*



*Prunus mahaleb*



*Amelanchier spicata*



*Acer campestre*



*Ulex europaeus*



*Ligustrum vulgare*



# Végétaux

## Trois types de palettes végétales sur la Viennais 1:

1-le verger

2-le bocage

3-le ruisseau

### Le Plateau bocager

Erable champêtre	Acer campestre	12-15m	C	Ecran boisé	
Amélanchier	Amelanchier spicata	1-3m	C	Ecran boisé	
Rosier pimprenelle	Rosa pimpinellifolia	1m	P	Haie basse	Piquant
Charme	Carpinus betulus	1-20m	SP	Ecran boisé	A tailler
Cornouiller mâle	Cornus mas	4-8m	C	Haie haute	
Troène	Ligustrum vulgare	1-2 m	P	Haie	Toxique
Groseiller	Ribes rubrum	1,5m	C	Haie basse	
Néflier	Mespilus germanica	2-5m	C	Ecran boisé	
Cerisier de ste Lucie	Prunus mahaleb	5-10 m	C	Haie haute	
Prunellier	Prunus spinosa	1-3m	C	Ecran boisé	Piquant
Sureau noir	Sambucus nigra	2-10m	C	Ecran boisé	
Ajonc	Ulex europaeus	1-2 m	P	Haie	Piquant
Viorne	Viburnum opulus	2-5m	C	Ecran boisé	

# Végétaux

## Trois types de palettes végétales sur la Viennais 1:

1-le verger

2-le bocage

3-le ruisseau (Haies Hygrophiles)



*Carpinus betulus*



*Salix rosmarinifolia*



*Cornus alba* 'Aurea'



*Salix viminalis*



*Salix aurita*



*Hippophae rhamnoides*

# Végétaux

## Trois types de palettes végétales sur la Viennais 1:

1-le verger

2-le bocage

**3-le ruisseau**

### Le plateau du ruisseau

Argousier	Hippophae rhamnoides	2-5m	C	Haie haute	
Cornouiller blanc	Cornus alba 'Aurea'	1-3m	C	Haie haute	
Saule à oreillettes	Salix aurita	1-3 m	C	Haie	
Saule cendré	Salix cinerea	2-6 m	C	Haie	
Saule cassant	Salix fragilis	5-15 m	C	Haie	
Saule pourpre	Salix purpurea	1-5 m	C	Haie	
	Salix purpurea 'Nana				
Saule nain	Gracilis'	1,2 m	C	Haie basse	
Saule romarin	Salix rosmarinifolia	1,5 m	C	Haie basse	
Charme	Carpinus betulus	1-20m	SP	Ecran boisé	A tailler
Ajonc	Ulex europaeus	1-2 m	P	Haie	Piquant
Troène	Ligustrum vulgare	1-2 m	P	Haie	Toxique
Osier des vanniers	Salix viminalis	3-10 m	C	Haie haute	

### Essences strictement interdites

Sapin	Abies
Bouleau	betula
Cyprès	Cupressus
Laurier palme	Orunus laurocerasus
Epicea	Picea
Pin	Pinus
Thuya	Thuya